

# ТЕХНИЧЕСКИЙ ПАСПОРТ

на нежилое здание

составлен по состоянию на «06» 08 2014г.

РЕСПУБЛИКАНСКОЕ УНИТАРНОЕ ПРЕДПРИЯТИЕ «МИНСКОЕ ОБЛАСТНОЕ  
АГЕНТСТВО ПО ГОСУДАРСТВЕННОЙ РЕГИСТРАЦИИ И ЗЕМЕЛЬНОМУ КАДАСТРУ»

ФИЛИАЛ \_\_\_\_\_

БЮРО \_\_\_\_\_

Наименование: Овоцехранилище

Назначение: Здание специализированное сельскохозяйственного назначения

Инвентарный номер: 600/с-145158

Адрес (местонахождение): Республика Беларусь, Минская область, Минский район,  
Крутицкий с/с, д.Кругляк

Паспорт составил \_\_\_\_\_

(подпись)

Желабкович С.М.

(Фамилия, инициалы)

Дата составления: «18» 08 2014г.

Паспорт проверил \_\_\_\_\_

(подпись)

Клюева Т.В.

(Фамилия, инициалы)

Дата проверки: «19» 08 2014г.

Уполномоченное  
должностное лицо \_\_\_\_\_

(должность, подпись)

Клюева Т.В.

(Фамилия, инициалы)

М.П.

## Отметки о проведенных проверках характеристик недвижимого имущества

«  » \_\_\_\_\_ 20   г. Изменений нет

(подпись)

(Фамилия, инициалы)

Уполномоченное должностное лицо \_\_\_\_\_

(подпись)

(Фамилия, инициалы)

М.П.

«  » \_\_\_\_\_ 20   г. Изменений нет \_\_\_\_\_

(подпись) (Фамилия, инициалы)

Уполномоченное должностное лицо \_\_\_\_\_

(Фамилия, инициалы)

М.П.

## 1. Общие сведения о нежилом здании

Таблица 1

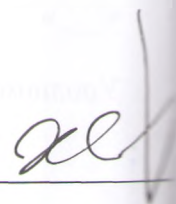
1. Литер	(А 1/к)	9. Общая площадь жилых помещений (квартир), м <sup>2</sup>	-
2. Количество этажей, шт.	-	10. Жилая площадь, м <sup>2</sup>	-
3. Количество подземных этажей, шт.	1	11. Количество квартир, шт.	-
4. Площадь застройки, м <sup>2</sup>	424	12. Число жилых комнат, шт.	-
5. Объем здания, м <sup>3</sup>	1397	13. Материал стен	кирпич
6. Общая площадь здания, м <sup>2</sup>	340,0	14. Год постройки	1957
7. Нормируемая площадь здания, м <sup>2</sup>	340,0	15. Физический износ, %	56
8. Количество нежилых изолированных помещений, шт.	-	16. Площадь балконов, лоджий, террас м <sup>2</sup>	-

## 2. Сведения о земельном участке

Таблица 2

Кадастровый номер земельного участка	Площадь земельного участка, га	Застроенная площадь земельного участка, м <sup>2</sup>		
		всего	под основным строением	под прочими строениями и сооружениями
1	2	5	6	7
623683900001000033	304,2532	424	424	-

Подпись исполнителя



### 3. Распределение нежилых помещений и их площадей

Таблица 3

Назначение / Площадь	Административные помещения	Торговые помещения	Помещения здравоохранения	Складские помещения	Спортивные помещения	Образовательные, воспитательные, научные помещения	Бытовые помещения	Культурно-просветительские помещения
1	2	3	4	5	6	7	8	9
Нормируемая площадь, м <sup>2</sup>	-	-	-	<b>340,0</b>	-	-	-	-
Вспомогательная площадь, м <sup>2</sup>	-	-	-	-	-	-	-	-
Общая площадь здания, м <sup>2</sup>	-	-	-	<b>340,0</b>	-	-	-	-

продолжение таблицы 3

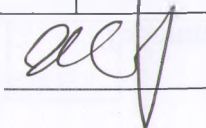
Помещения транспортного назначения (гаражи)	Помещения общественно го питания	Во вспомогательных помещениях								Итого
		Топочная	Лифт	-	-					
10	11	12	13	14	15	16	17	18	19	20
-	-	-	-	-	-	-	-	-	-	<b>340,0</b>
-	-	-	-	-	-	-	-	-	-	-
-	-	-	-	-	-	-	-	-	-	<b>340,0</b>

### 4. Гостиницы, профилактории, санатории, дома отдыха, больницы, школы, детские сады и т.д.

Таблица 4

Количество					в том числе				Кол-во мест
палат, спален	классов, аудиторий	комнат для отдыха и игр	номеров	-	одноместные	двухместные	трехместные	четырёхместные и более	
1	2	3	4	5	6	7	8	9	10
-	-	-	-	-	-	-	-	-	-
-	-	-	-	-	-	-	-	-	-
-	-	-	-	-	-	-	-	-	-

Подпись исполнителя



Примечание. Наименование граф 11 – 19 таблицы 3 и наименование графы 5 таблицы 4 заполняется при составлении технического паспорта

### 5. Распределение жилых помещений и их площадей

Таблица 5

Наименование	Распределение жилых помещений по числу комнат									Итого в отдельных квартирах	Итого в общежитиях
	однокомнатные	двухкомнатные	трехкомнатные	четырёхкомнатные	пятикомнатные	более пяти комнат	в том числе				
							в мансардах	в подвалах	в цокольных этажах		
1	2	3	4	5	6	7	8	9	10	11	12
Количество квартир	-	-	-	-	-	-	-	-	-	-	-
Количество жилых комнат	-	-	-	-	-	-	-	-	-	-	-
Жилая площадь, м <sup>2</sup>	-	-	-	-	-	-	-	-	-	-	-
Общая площадь жилых помещений (квартир), м <sup>2</sup>	-	-	-	-	-	-	-	-	-	-	-
Общая площадь здания (общая площадь квартир по СНБ), м <sup>2</sup>	-	-	-	-	-	-	-	-	-	-	-

### 6. Благоустройство площадей нежилого здания, м<sup>2</sup>

Таблица 6

Наименование	водопровод	Отопление										Канализация		Горячее водоснабжение		Газоснабжение		электроснабжение	ванные (души)	лифт	мусоропровод		
		печное	печное, газовое	центральное									местная	центральная	от колонок	центральное	сжиженный газ					сетевое	
				от АГВ	от ТЭЦ	от собственной котельной			от групповой котельной			иное											
						на твердом топливе	на жидком топливе	на газе	на твердом топливе	на жидком топливе	на газе												
1	2	3	4	5	6	7	8	9	10	11	12	13	14	15	16	17	18	19	20	21	22	23	
Общая площадь здания	-	-	-	-	-	-	-	-	-	-	-	-	-	-	-	-	-	-	-	340,0	-	-	-
Основная (нормируемая) площадь	-	-	-	-	-	-	-	-	-	-	-	-	-	-	-	-	-	-	-	340,0	-	-	-
Общая площадь жилых помещений (квартир)	-	-	-	-	-	-	-	-	-	-	-	-	-	-	-	-	-	-	-	-	-	-	-
Жилая площадь	-	-	-	-	-	-	-	-	-	-	-	-	-	-	-	-	-	-	-	-	-	-	-

Подпись исполнителя



10.1  
10.2  
10.3  
11  
11.1  
11.2  
11.3  
11.4  
11.5  
11.6  
11.7  
11.8  
11.9  
11.10  
11.11  
11.12  
11.13  
11.14  
11.15  
11.16  
11.17  
11.18  
11.19  
11.20  
11.21  
11.22  
11.23  
11.24

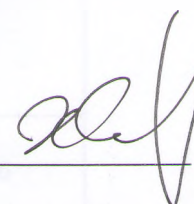
## 7. Техническое описание конструктивных элементов и инженерного оборудования

Таблица 7

№ п/п	Наименование конструктивных элементов	Описание конструктивных элементов
1	2	3
1	Фундамент	<i>ленточный железобетонный</i>
2	Наружные стены	<i>кирпичные, толщиной 0,42 м.</i>
3	Внутренние стены	<i>нет</i>
4	Перегородки	<i>нет</i>
5	Перекрытия:	
5.1	чердачные	<i>кирпичные</i>
5.2	междуэтажные	<i>нет</i>
5.3	подвальные	<i>нет</i>
6	Крыша	<i>-</i>
7	Полы	<i>бетонные</i>
8	Проемы оконные	<i>нет</i>
9	Проемы дверные	<i>двойные деревянные</i>
10	Отделочные работы:	
10.1	наружная отделка цоколя	<i>нет</i>
10.2	наружная отделка стен	<i>нет</i>
10.3	внутренняя отделка	<i>нет</i>
11	Инженерное оборудование:	
11.1	отопление	<i>нет</i>
11.2	водопровод	<i>нет</i>
11.3	канализация	<i>нет</i>
11.4	электроснабжение	<i>центральное, скрытая проводка</i>
11.5	газоснабжение	<i>нет</i>
11.6	горячее водоснабжение	<i>нет</i>
11.7	ванные (души)	<i>нет</i>
11.8	напольные электроплиты	<i>нет</i>
11.9	вентиляция	<i>естественная</i>
11.10	радио	<i>нет</i>
11.11	телевидение	<i>нет</i>
11.12	телефон	<i>нет</i>
11.13	мусоропровод	<i>нет</i>
11.14	лифты	<i>нет</i>
12	Прочие	<i>нет</i>

Подпись исполнителя

Подпись исполнителя



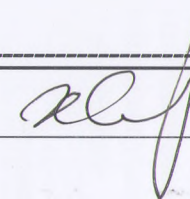
### 8. Характеристика основных и служебных строений, пристроек, дворовых сооружений

Таблица 8

Литер	Наименование	Год постройки	Площадь, м.кв.	Объем, куб. м	Износ, %	Фундамент	Стены	Перегородки	Перекрытия	Крыша	Полы	Проемы оконные	Проемы дверные	Отопление	Водопровод	Канализация	Электроснабжение	Газоснабжение
1	2	3	4	5	6	7	8	9	10	11	12	13	14	15	16	17	18	19
(А1/к)	Овощехранилище	1957	399	1397	55	ж/б	кирп.	нет	кирп.	нет.	бетон	нет	деревян.	нет	нет	нет	скр.пр	нет
1	Навес	1957	25	-	60	ж/б	кирп.	нет	ж/б	нет	бетон	нет	нет	нет	нет	нет	нет	нет

Примечания: \_\_\_\_\_

Подпись исполнителя \_\_\_\_\_



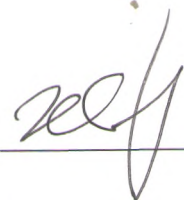
## 9. Экономические характеристики нежилого здания

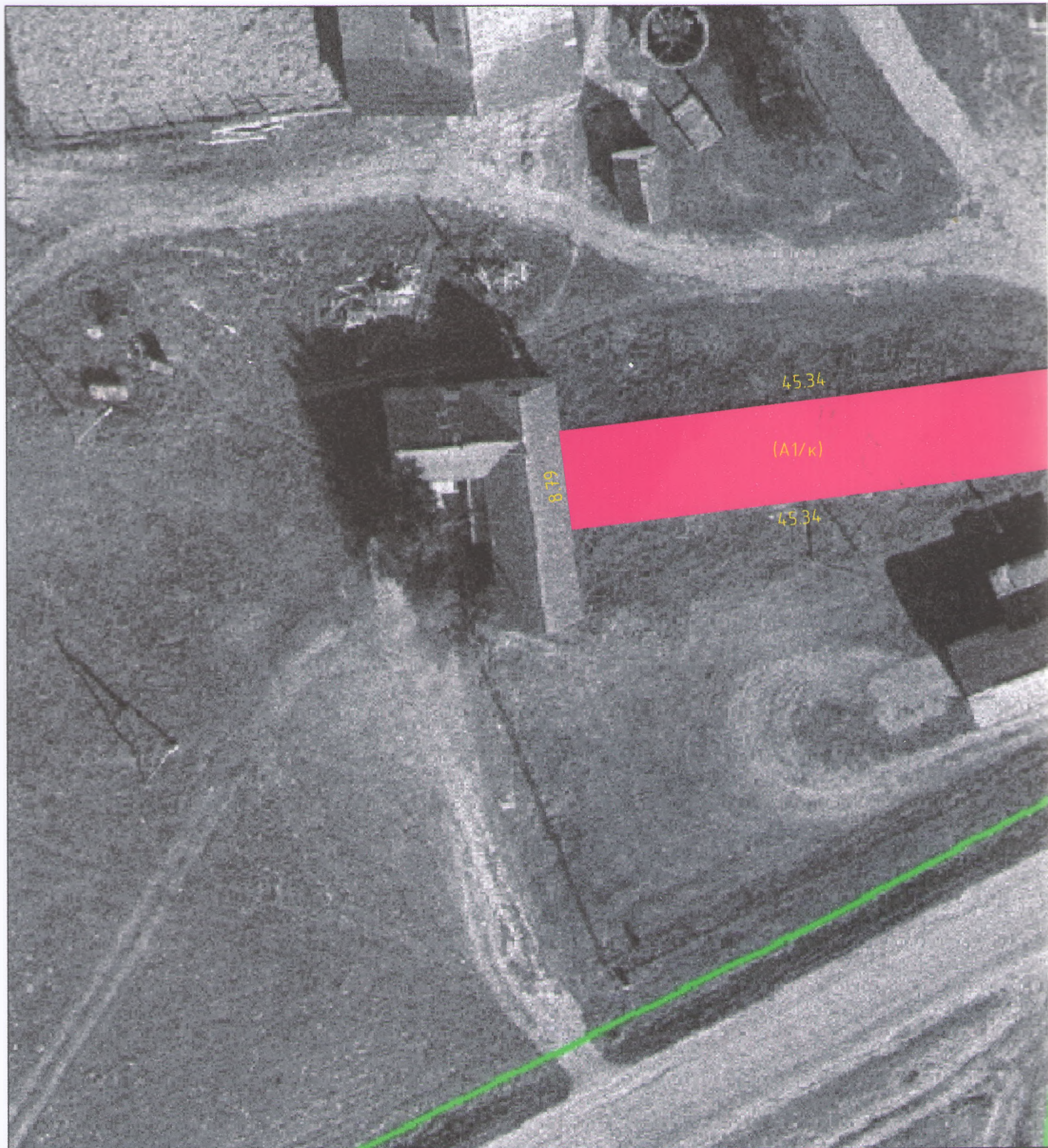
Таблица 9

№ п/п	Вид стоимости	В ценах какого года определена стоимость	Дата определения	Стоимость (руб.)
1	2	3	4	5
1	Первоначальная (восстановительная)	2014	01.01.2014	32 081 805

Приложение: 1. поэтажные планы на 1-ом листе  
2. Ситуационный план на 1-ом листе

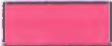


Подпись исполнителя





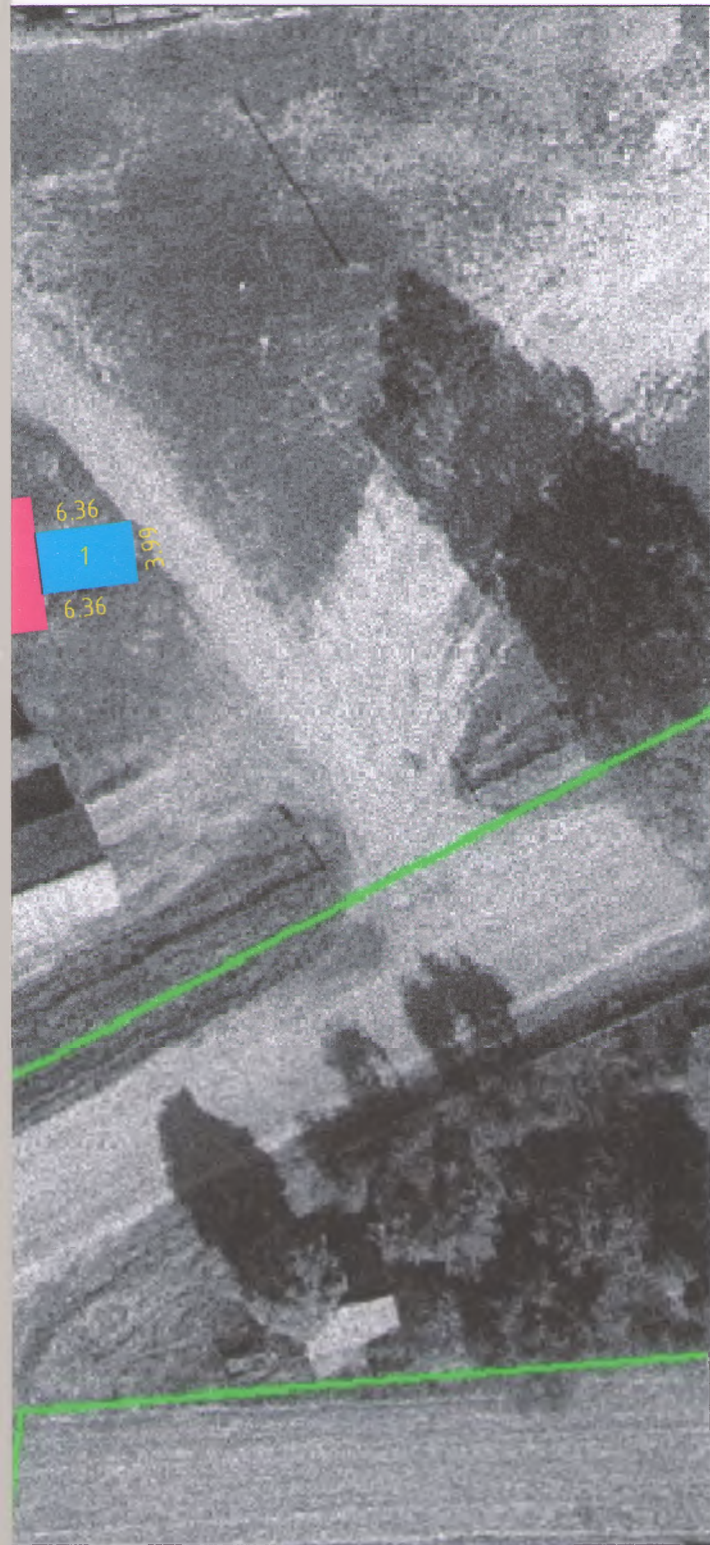
ФОТОПРИЛОЖЕНИЕ

Условные обозначения

Литер	Наименование	Цвет
(А 1/к)	Общехранилище	
1	Навес	
	граница зарегистрированного земельного участка	







РУП "Минское областное агентство по государственной регистрации и земельному кадастру"

Ситуационный план

Республика Беларусь, Минская обл.,  
Минский р-н, Крупницкий с/с, д. Крузляк

Литер (А 1/к)			
Масштаб	Лист 2	Листов 2/	
1: 500	Фамилия И.О.	Подпись	Дата
Составил	Желабкович С.М.	<i>[Signature]</i>	14.08.2014
Проверил	Клюева Т.В.	<i>[Signature]</i>	14.08.2014



7.64

8.79

0.42

hcp=3.08

Но=3.50



РУП "Минское областное агентство по государственной регистрации и земельному кадастру"

Общехранилище

Республика Беларусь, Минская обл.,  
Минский р-н, Крупицкий с/с, д. Круляк

Литер (А 1/к)

План строения

Масштаб	Лист 1	Листов 2	Дата
1: 100	Фамилия И.О.	Подпись	
Составил	Желабкович С.М.	<i>[Signature]</i>	14.08.2014
Проверил	Клюева Т.В.	<i>[Signature]</i>	14.08.2014

45.34

44.50

1  
овощехранилище  
340.0м2

44.50

45.34

